

### PLUS QU'UNE FORMATION, UNE CULTURE

Nous voulons développer une véritable culture de la sécurité routière. Ceci implique d'aller au-delà de l'exposé des règles et de comprendre les principes qui ont conduit à leur élaboration.

### UNE FORMATION MODULAIRE

Plus d'une dizaine de modules de formation disponibles et différentes formules : « Les fondamentaux », « Approfondissement », « A la carte » ou « Sur mesure »

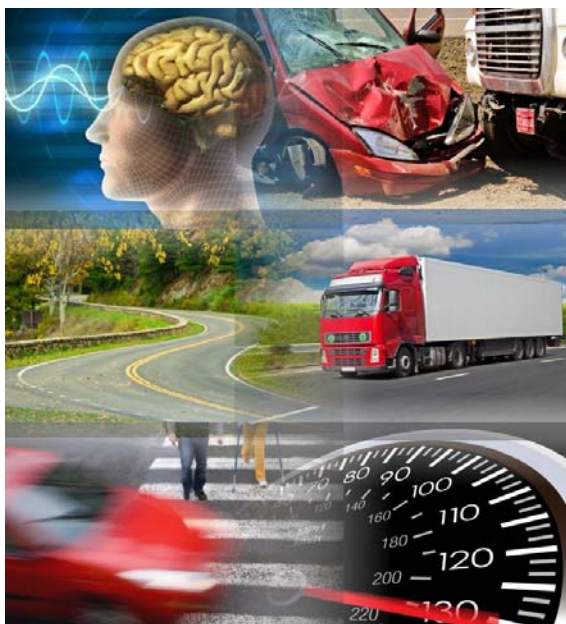
### FORMATION EN/HORS ENTREPRISE

Le formateur se déplace dans votre entreprise ou bien la formation est donnée dans un centre de conférence.

### A LA PORTEE DE TOUS

Bien que s'appuyant sur des bases scientifiques issues des recherches les plus récentes, la formation est adaptée au personnel de l'entreprise par une vulgarisation sans compromis avec la vérité scientifique.

# FORMATION SECURITE ROUTIERE : Les fondamentaux



- Depuis plusieurs décennies les chercheurs du monde entier explorent les questions de sécurité routière sous tous leurs aspects : techniques, humains, socio-économiques etc.
- Leurs conclusions sont en général convergentes tant sur le diagnostic que sur les mesures proposées pour réduire l'accidentalité et la mortalité routières.
- Notre formation repose sur leurs travaux que nous synthétisons et exposons sous une forme vulgarisée accessible à tous.
- Notre approche s'appuie sur des bases scientifiques incontestables

### DES REPONSES AUX QUESTIONS QUE TOUT LE MONDE SE POSE

Qu'est-ce que le risque en situation de conduite ? Quelles sont les situations de conduite les plus propices aux accidents ? Quel est le rôle de la vitesse dans l'accidentalité routière ? Les radars sont-ils de simples « pompes à fric » ou bien ont-ils une réelle utilité ? Suis-je un bon ou un mauvais conducteur ? En tant que père ou mère quel est l'influence de mon comportement au volant sur mes enfants, futurs conducteurs ? Les systèmes d'assistance à la conduite peuvent-ils m'éviter des accidents ? Suis-je pour autant dédouané de mes responsabilités ? Conduire plus sûr, est-ce conduire de façon plus économique et éco-responsable ?

Autant des questions et bien d'autres encore auxquelles notre offre de formation apportera des réponses en s'appuyant sur les plus récents travaux de recherche développés en France, en Europe et dans le monde.

### UNE FORMATION ADAPTEE A VOS BESOINS

Notre formation est organisée en modules ne dépassant pas en général 45 minutes suivie d'une séquence de questions-réponses d'une quinzaine de minutes.

Une douzaine de modules sont disponibles organisés selon 2 niveaux.

#### LE NIVEAU 1, Les « Fondamentaux »

Il s'agit de comprendre les principales causes des accidents, leurs mécanismes ainsi que le concept de risque. Ces causes sont à la fois techniques et non techniques. Cela signifie que le facteur humain y joue un rôle important qui doit être examiné pour pouvoir ensuite définir les meilleures actions visant à réduire l'accidentalité. Voir le détail des modules au verso.

### QUATRE PROGRAMMES POUR REpondre A VOS ATTENTES :

- Niveau 1 et Niveau 2 : programmes selon descriptifs ci-joint.
- A la carte : vous composez votre programme avec 6 modules parmi les 12 des niveaux 1 et 2
- Sur mesure : nous définissons ensemble un programme exactement adapté à votre attente

L'OFFRE DE SERVICE  
d'JET DANS LE  
DOMAINE DES STI  
(Systèmes de  
Transports  
Intelligents)

- Conseil, expertise,
- Analyse fonctionnelle,
- Définition de cahier des charges,
- Projets : recherche de partenaires, aide au montage, rédaction des réponses aux appels d'offres (ANR, FUI, CG), coordination, animation et gestion du projet.
- Formation

d'JET  
CONSEIL  
FORMATION  
PROJETS

Jacques Ehrlich  
29, avenue Verdier  
92120 Montrouge  
Téléphone : 06 17 76 06 60  
Courriel : contact@djet.fr  
www.djet.fr

# Formation N1 : Les Fondamentaux

**M1 : L'accidentologie** : Chaque année, l'Office National Interministériel de la Sécurité Routière publie des statistiques détaillées des accidents. Nous analyserons ces informations pour mieux comprendre les principales causes d'accidents, les scénarios d'accidents les plus courants. Ceci nous aidera à définir les meilleures contre-mesures.

**M2 : Le risque** : Pour tout le monde (conducteur ou non conducteur), le risque est une notion intuitive. Il existe pourtant une définition scientifique du risque que nous allons explorer à partir de deux notions : l'aléa (ou probabilité d'accident) et la gravité. Nous verrons que le risque peut se calculer et qu'il est possible d'agir pour le réduire.

**M3 : La vitesse** : Réduire sa vitesse pour réduire les accidents. Voilà un sujet qui est l'objet de bien des débats souvent animés. Notre objectif est précisément de « dépassionner » cette question en s'appuyant sur les travaux des chercheurs. Nous examinerons la vitesse à la fois comme élément déclenchant et comme élément aggravant des accidents.

**M4 : Scénarios d'accidents** : quels sont les scénarios d'accident les plus courants pour les voitures et les camions. Nous examinerons trois scénarios permettant de mieux comprendre le mécanisme des accidents : la sortie de route, la collision avec un autre véhicule, le franchissement d'une intersection, la mise en portefeuille des poids lourds etc.

**M5 : Facteurs humains** : on a longtemps pensé que les causes d'accidents étaient d'ordre technique. Avec le développement des sciences humaines on a découvert que 20 à 25% des accidents seraient imputables à un facteur technique et 75 à 80% de ceux-ci seraient dus à des défaillances humaines. La question du comportement de conduite et de la psychologie du conducteur est donc au centre de cette question que nous examinerons à la lumière des travaux des psychologues et des ergonomes de la conduite

**M6 : Les radars** : Les radars : les radars sont-ils de simples « pompes à fric » ou bien ont-ils une utilité ? Quels sont les critères d'implantation des radars. Quel est leur impact sur la réduction des accidents. Comment fonctionne la chaîne de traitement depuis la prise de photo jusqu'à la réception de l'avis chez le conducteur. Nous répondrons à ces questions.

**Durée** : les six modules se déroulent sur une journée. Chaque module a une durée d'environ une heure incluant un exposé suivi d'une séquence de questions-réponses et d'un questionnaire (QCM) d'auto évaluation.

## Trois formules

**Formule 1** : formation « groupe » 12 personnes max. en entreprise : inclut les supports de cours. A charge pour l'entreprise de fournir salle de réunion, vidéo projecteur, paperboard.

**Formule 2** : formation « groupe » 12 personnes max. hors entreprise (Paris intramuros) : inclut les supports de cours, salle de réunion, vidéo projecteur, paperboard, café accueil, pauses café, déjeuner sur place. Hébergement à la charge des participants.

**Formule 3** : formation individuelle dans les mêmes conditions que la formule 2, avec un minimum de 5 participants. Voir le calendrier de nos formations sur notre Wiki (<http://www.djet.fr/dokuwiki>)

## Tarifs et conditions de paiement (pour formation N1, N2 ou « A la carte »)

**Formule 1** : 2 800 € pour un groupe de 12 participants maximum (pour la France Métropolitaine uniquement).

**Formule 2** : devis sur demande.

**Formule 3** : 600 €/personne pour les programmes N1 et N2. **Tarif non applicable sur le programme « A la carte »**  
Règlement par virement bancaire, 30 % à la commande, solde sous 30 jours après la réalisation de la formation